

## COPOPREN ACOUSTIC 80

ηχοαπορροφητικό & ηχομονωτικό  
για τοιχοποιία και ψευδοροφή

### 1. ΓΕΝΙΚΗ ΠΕΡΙΓΡΑΦΗ

Το COPOPREN ACOUSTIC 80 παράγεται από ανακυκλωμένο ηχοαπορροφητικό αφρώδες με συνδετικό ελαστικό πολυμερές υλικό.

Οι κύριες ιδιότητές του είναι: ελαστικότητα, ηχοαπορροφητικότητα, συνοχή και μηχανική αντοχή

Είναι φιλικό προς το περιβάλλον, 100% χωρίς ίνες ή άλλα επιβλαβή για την υγεία υλικά.

Το COPOPREN ACOUSTIC 80 είναι εύκαμπτο και πολύ ανθεκτικό, με υψηλή απόδοση «συμπυκνωμένη» σε μικρό πάχος, οπότε αφήνει αρκετό χώρο για εύκολη και γρήγορη διευθέτηση υδραυλικών και ηλεκτρολογικών εγκαταστάσεων.

Δεν σπάει, δεν διαλύεται, δεν καταστρέφεται από καλωδιώσεις και σωληνώσεις.

Διαθέτει πολύ καλές θερμομονωτικές ιδιότητες.

### 2. ΜΟΡΦΗ - ΔΙΑΣΤΑΣΕΙΣ

**Πλάκες** διαστάσεων 200x100cm και πάχους 40mm ( $\pm$  3mm)

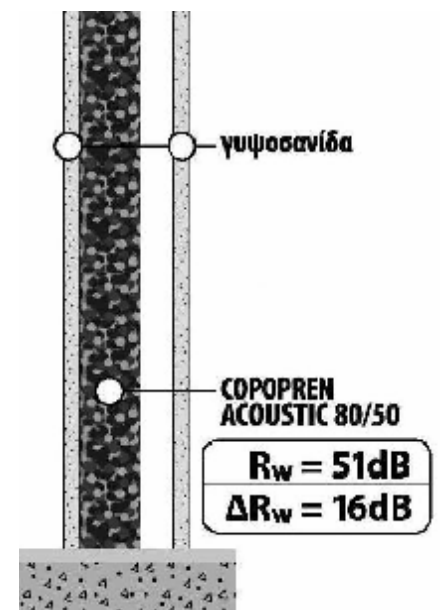
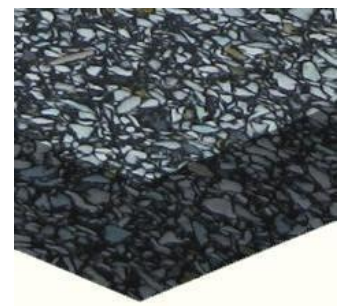
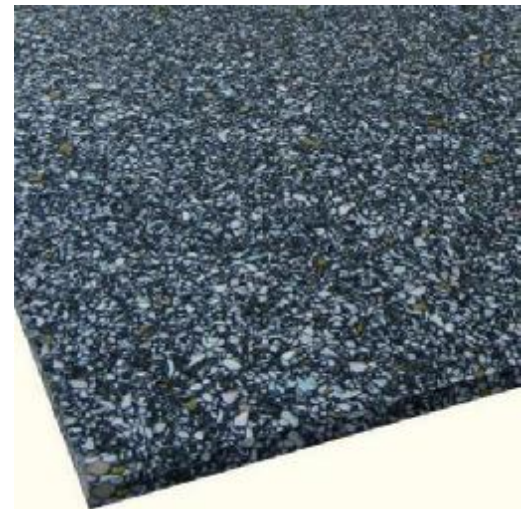
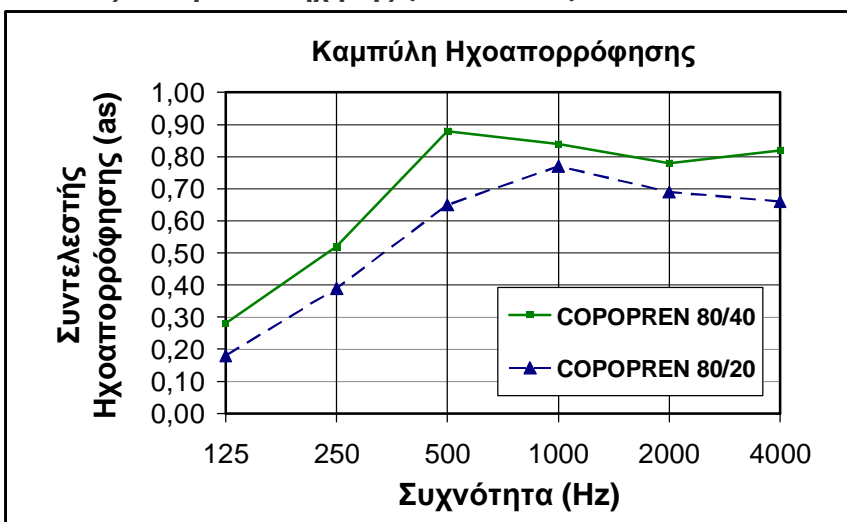
Άλλες διαστάσεις και πάχη διατίθενται κατόπιν παραγγελίας

### 3. ΧΡΗΣΕΙΣ

#### 3.1. ΗΧΟΑΠΟΡΡΟΦΗΤΙΚΗ ΓΕΜΙΣΗ ΤΟΙΧΟΠΟΙΙΑΣ & ΨΕΥΔΟΡΟΦΗΣ

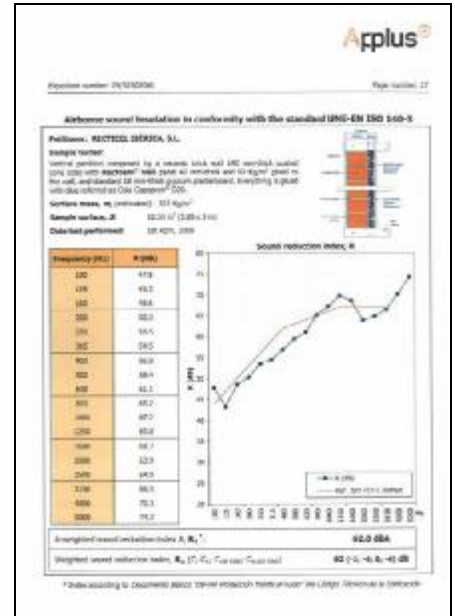
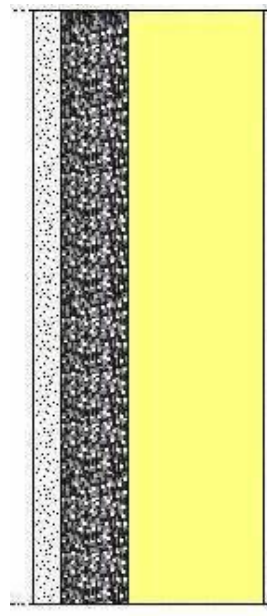
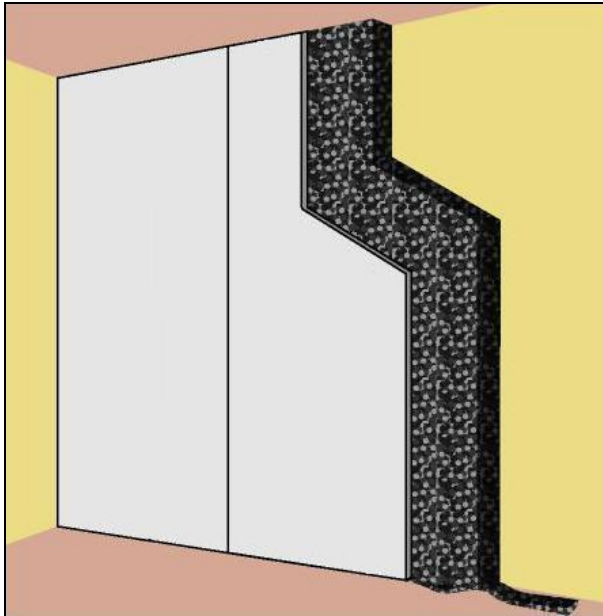
Αύξηση της ηχομονωτικής και θερμομονωτικής αξίας των δομικών στοιχείων, τοποθετούμενο ως μονωτικό πάπλωμα σε ξηρή ή παραδοσιακή τοιχοποιία και ψευδοροφές.

Μέθοδος θαλάμου αντήχησης (EN ISO 354)



### 3.2. ΗΧΟΜΟΝΩΤΙΚΟ ΣΥΣΤΗΜΑ "ΜΑΖΑ-ΕΛΑΤΗΡΙΟ"

Η συνοχή και η ελαστικότητα της μάζας του, επιτρέπουν να χρησιμοποιηθεί ως "ελατήριο" σε ηχομονωτικά συστήματα "μάζας-ελατηρίου", σε συνδυασμό με υλικά που παίζουν το ρόλο της μάζας (γυψοσανίδα, MDF, ινοσανίδα κλπ)



Τοίχος με τούβλο 14cm, με σοβαντισμένες επιφάνειες (2x1,5cm) με επένδυση COPOPREN 80/40mm & κολλητής μονής γυψοσανίδας 18mm

**$R_w = 53dB$**   
 **$\Delta R_w = 10dB$**

### 4. ΤΕΧΝΙΚΑ ΧΑΡΑΚΤΗΡΙΣΤΙΚΑ

<b>Πυκνότητα</b>	ISO 845	80 kg/m <sup>3</sup> ± 15%
<b>Χρώμα</b>		Ανθρακί βάση με έγχρωμα σημεία
<b>Συμπεριφορά στην φωτιά</b>	MVSS 302	SE (αυτοσβενύμενο)
<b>Θερμοκρασιακά όρια εφαρμογής</b>		-50°C +100°C (συνεχής χρήση)
<b>Συντελεστής θερμικής αγωγιμότητας</b>	ISO 8302	0,040 W/mK
<b>Τάση συμπίεσης</b>	ISO 3386/1	> 10 kPa (CLD-40%)
<b>Επιμήκυνση θραύσης</b>	ISO 1798	> 60%
<b>Αντοχή σε εφελκυσμό</b>	ISO 1798	> 65 kPa
<b>Αντοχή σε διάσχιση</b>	ASTM D 3574	> 3,5 N/cm
<b>Μόνιμη παραμόρφωση</b>	ISO 1856/A	< 25% (δοκιμή: 75%, 22h, 70°C)
<b>Δυναμική ακαμψία (σε πάχος 20mm)</b>	EN 29052-1	10,3 MN/m <sup>3</sup> (~1,03 kg/cm <sup>3</sup> )

### 5. ΕΦΑΡΜΟΓΗ

Κόβεται εύκολα με κοινό μαχαίρι στο επιθυμητό σχήμα και διαστάσεις.  
Δεν απαιτείται καμμία προφύλαξη για το χειρισμό και την τοποθέτηση του.  
Τοποθετείται με μηχανική στήριξη ή συγκόλληση (συνιστάται κόλλα COPOPREN).  
Για περισσότερες πληροφορίες ζητείστε οδηγίες τοποθέτησης.